

# Skýrsla um gagnsæi

Maí 2020



**pwc**



bls.

---

## **4** *Rekstrarform og eignarhald*

**6** Rekstrarform | Eignarhald | Markmið  
*PwC samstarfið*

---

## **7** *Stjórnskipulag*

Skipurit

---

## **8** *Innra gæðaeftirlitskerfi*

Lýsing á gæðaeftirliti |  
Inngangur | Almennt | Siðareglur |  
Starfsmannamál | Gæðaeftirlit í  
endurskoðunarverkefnum |  
Staðfesting stjórnenda

---

## **10** *Gæðaeftirlit samkvæmt lögum um endurskoðendur*

*Skrá yfir einingar tengdar  
almannahagsmunum*

---

## **11** *Óhæðisreglur*

Óhæðisreglur PwC ehf. | Meðferð  
trúnaðarupplýsinga | Samþykki  
verkefna

---

## **12** *Endurmenntunarstefna sbr. 9. grein laga um endurskoðendur og endurskoðun*

*Veltufjárflæði*

*Mannauðsmál*

Mannauðsstefna | Starfskjör eigenda

---

## **13** *Samfélagsstefna PwC*

---

## **14** *Staðfesting stjórnenda*

# Rekstrarform og eignarhald

*PwC er þekkingar-fyrirtæki sem aðstoðar viðskiptavinum sínum við að auka verðmæti, stjórna áhættu og bæta árangur*

## Rekstrarform

PricewaterhouseCoopers ehf. (PwC ehf.) er íslenskt fyrirtæki sem á rætur að rekja aftur til ársins 1924. Fyrirtækið er skráð í Reykjavík og er þar með höfuðstöðvar sínar en rekur auk þess starfsstöðvar á sex stöðum á landinu; Akureyri, Húsavík, Hvolsvelli, Vestmannaeyjum, Selfossi og Reykjanesbæ.

Fyrirtækið er aðili að alþjóðlegu neti sambærilegra fyrirtækja undir nafninu PricewaterhouseCoopers (PwC) sem eru í 157 löndum og hjá þeim starfa um 276.000 starfsmenn.

PwC ehf. er þekkingarfyrirtæki sem aðstoðar viðskiptavinum sínum við að auka verðmæti, stjórna áhættu og bæta árangur. Þjónusta felur m.a. í sér endurskoðun, reikningsskil, fyrirtækjaráðgjöf og skatta- og lögfræðiráðgjöf.

## Eignarhald

PricewaterhouseCoopers ehf. er 100% í eigu Eignarhaldsfélagsins PwC sf. en eigendur þess félags sem allir starfa hjá PwC ehf. eru:

- Arna G. Tryggvadóttir
- Atli Þór Jóhannsson
- Bryndís B. Guðjónsdóttir
- Friðgeir Sigurðsson
- Herbert V. Baldursson
- Kristinn Freyr Kristinsson
- Jón H. Sigurðsson
- Jón Ingi Ingibergsson
- Ljósbrá H. Baldursdóttir
- Ólafur Gestsson
- Ómar H. Björnsson
- Rúnar Bjarnason
- Sighvatur Halldórsson
- Sigurður Óli Sigurðarson
- Tryggvi Jónsson
- Vignir Rafn Gíslason

## Markmið

PricewaterhouseCoopers ehf. einsetur sér að vera framsækið og traust fyrirtæki á sviði endurskoðunar, reikningsskila, fyrirtækjaráðgjafar og skatta- og lögfræðiráðgjafar.

Meginmarkmið fyrirtækisins eru eftirfarandi:

- PwC skal tryggja óhæði og trúverðugleika í störfum sínum.
- PwC veitir ávallt bestu faglegu þjónustu sem völ er á.
- PwC tryggir aðgengi að nýjungum og þróun í þjónustu með markvissu innra starfi, endurmenntun og þátttöku í alþjóðlegu samstarfi.
- PwC skapar eftirsóknarvert umhverfi fyrir metnaðarfullt, vel menntað og framsækið starfsfólk.
- PwC skal vera arðsamft fyrirtæki með traustan fjárhag.
- Gildi PwC eru: Vinnum að heilindum – skiptum máli – sýnum umhyggju – vinnum saman – Útvíkkum hið mögulega.



# PwC samstarfið

PwC er alþjóðlegt net sjálfstæðra fyrirtækja sem deila sameiginlegu nafni, vörumerki, gildum, þekkingu og reynslu. Fyrirtækin tengjast í gegnum PricewaterhouseCoopers International Limited (PwC IL), sem ber ábyrgð á að samhæfa starfsemi þeirra. PwC IL þjónustar samstarfsfyrirtækin, en veitir ekki þjónustu til viðskiptavina þeirra eða annarra aðila.

PwC netið samanstendur af fyrirtækjum sem eru lögaðilar hvert í sínu landi og er því ekki eitt fyrirtæki. Fyrirtækin starfa samkvæmt sömu aðferðafræði og eiga í nánú samstarfi.

Með aðild að slíku neti fyrirtækja gefst viðskiptavinum PwC ehf. tækifæri á að njóta traustrar og góðrar þjónustu hér á landi auk ávinnings sem aðildin getur leitt af sér í alþjóðlegu samhengi.

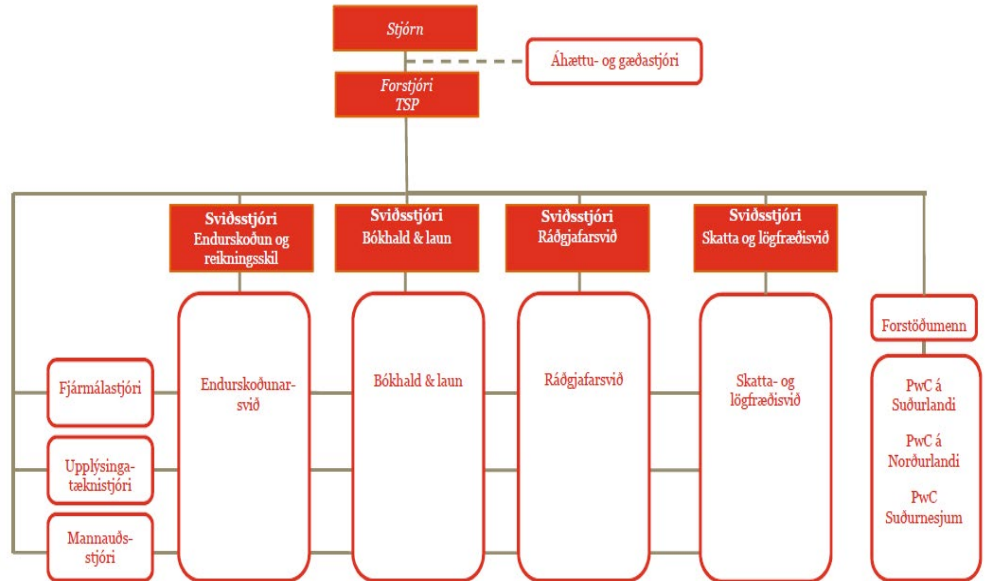
Með aukinni tæknivæðingu hverfa þær hindranir sem fjarlægðin skapar. Heimurinn verður einn markaður þar sem starfsfólk samstarfsfyrirtækjanna víðs vegar í heiminum vinnur með samræmdum hætti og myndar eina heild.

Í því felst ávinningurinn af stórrí alþjóðlegri samsteypu. Ávinningur sem nýtist viðskiptavinum hér á landi sem og annars staðar í heiminum.



# Stjórnskipulag

## Skipurit PwC



## Skipurit

### Stjórn

Stjórn PwC ehf. er skipuð þremur mönnum og einum varamanni sem allir eru í hópi eigenda fyrirtækisins:

- Vignir Rafn Gíslason formaður
- Bryndís Guðjónsdóttir meðstjórnandi
- Jón Sigurðsson meðstjórnandi
- Ljósbrá Baldursdóttir varamaður

### Áhættustjóri og gæðastjóri

- Ómar H. Björnsson

### Stjórnendur:

- Friðgeir Sigurðsson forstjóri
- Ljósbrá Baldursdóttir sviðsstjóri Endurskoðunar
- Vilborg Jónsdóttir sviðsstjóri Bókhald & laun
- Jón Ingi Ingibergsson sviðsstjóri Skatta- og lögfræðiráðgjafar
- Sigurður Óli Sigurðarson sviðsstjóri Ráðgjafasviðs

### Forstöðumenn utan Reykjavíkur

- Rúnar Bjarnason forstöðumaður PwC á Norðurlandi
- Ólafur Gestsson forstöðumaður PwC á Suðurlandi
- Vilborg Jónsdóttir forstöðumaður PwC á Suðurnesjum

### Aðrir

- Sigurbjörg Halldórsdóttir - fjármálastjóri
- Fannar Guðmundsson - yfirmaður upplýsingatækni-deildar
- Katrín Ingibergsdóttir-mannauðsstjóri

# Innra gæðaeftirlitskerfi

## Lýsing á gæðaeftirliti PwC ehf.

***PwC ehf. hefur sett sér reglur um gæði þeirrar þjónustu sem fyrirtækið veitir og reglur um gæðaeftirlit til þess að tryggja að gæði þjónustunnar séu sem best á hverjum tíma.***

### **Inngangur**

PwC IL gerir ríkar kröfur til fyrirtækja sem eru aðilar að alþjóðasamstarfinu. Meðal þess sem krafist er af hverju félagi er að það lúti reglum um gæði í allri þjónustu sem fyrirtækið veitir og fylgi þeim eftir með reglulegu gæðaeftirliti.

Með gæðaeftirliti skal tryggja eins og mögulegt er að hvert fyrirtæki sem veitir þjónustu undir nafni PwC fylgi faglegum stöðlum ásamt leiðbeiningum og aðferðafræði sem gefin er út af samtökunum. Gæðaeftirlit skal einnig ná til staðbundinna laga og reglna sem um viðkomandi þjónustu gilda.

Gæðaeftirlit beinist að sérhverju þjónustusviði hvers aðildarfyrirtækis, hverjum ábyrgðaraðila verkefnis og einstökum verkefnum. Gæðaeftirlitinu er skipt í ytra og innra gæðaeftirlit þar sem ytra gæðaeftirlit er framkvæmt af öðru aðildarfyrirtæki innan PwC netsins

og hins vegar innra gæðaeftirlit sem lýtur gæðareglum aðildarfyrirtækisins.

### **Almennt**

Stjórn fyrirtækisins ber ábyrgð á að gæðaeftirlit sé til staðar hjá fyrirtækinu. Forstjóri hefur yfirumsjón með að gæðamál og áhættustjórnun fyrirtækisins séu í samræmi við reglur PwC IL og innanlandsreglur. Hann hefur náð samstarf við sviðsstjóra varðandi gæðamál fyrirtækisins.

Sviðsstjórar bera daglega ábyrgð á gæðamálum og faglegum málum þ.m.t. störfum fagnefnda. Forstjóri skal hafa eftirfylgni með framgangi þessara mála og tryggja að gögn sem stjórn félagsins óskar eftir á hverjum tíma séu til staðar.

Í samræmi við reglur PwC IL skipar stjórn félagsins aðila til að annast og bera ábyrgð á málum sem tengjast áhættu og gæðamálum (Risk & Quality Leader – RQL) en forstjóri skipar aðila til þess að hafa eftirlit með óhæði (Partner Responsible

for Independence – PRI). Forstjóri skal hafa náð samráð við RQL og PRI vegna starfa þeirra og ábyrgðarsviða. Auk þess skipar forstjóri sérstakan gæðastjóra (Quality Review Officer). Reglur um gæðaeftirlit eru kynntar starfsmönnum.

Sameiginlegar reglur um gæðaeftirlit sem lúta að öllum þjónustusviðum PwC ehf. fela í sér eftirfarandi:

- Hver ábyrgðaraðili verkefnis lýtur ytra gæðaeftirliti ekki sjaldnar en á þriggja ára fresti.
- Leiðbeinandi reglur eru gefnar út um framkvæmd gæðaeftirlits til þess að tryggja samræmi í framkvæmd þess.
- Ábendingum og athugasemdum sem upp kunna að koma er fylgt eftir í lok hvers gæðaeftirlits.
- Niðurstöður gæðaeftirlits eru kynntar stjórnendum PwC ehf. og/eða gæðastjórn PwC IL eftir því sem við á.
- Gæðaeftirlit beinist að fylgni við lög, reglur, alþjóðlega staðla og verklagsreglur.
- Gæðaeftirlit nær til þess að fylgt sé kröfum laga og reglna og verklagsreglna um símenntun starfsfólks.



## Gæðareglur og gæðaeftirlit á endurskoðunarsviði

### Síðareglur

Hér á eftir er lýsing á helstu þáttum í gæðareglum og gæðaeftirliti á endurskoðunarsviði

■ Í verklagsreglum PwC ehf. kemur fram að starfsmönnum og stjórnendum ber að fylgja lögum og reglum um óhæði í öllum störfum sínum fyrir viðskiptavinum PwC. Þar á meðal eru ákvæði í síðareglum endurskoðenda um heilindi, hlutlægni, faglega hæfni og varkárni, trúnað og faglega hegðun.

■ Hegðunarreglur (Code of Conduct) eru aðgengilegar starfsmönnum á innra neti PwC þar sem lögð er áhersla á teymisvinnu, samskiptamál, viðbrögð við álitafnum, faglega ábyrgð og trúnað gagnvart viðskiptavinum.

■ Sérstakar verklagsreglur hafa verið settar um farveg upplýsinga til stjórnenda (whistleblower).

### Sérstakar reglur um gæðaeftirlit við endurskoðun

Reglur PwC ehf. um gæðaeftirlit í endurskoðun uppfylla kröfur sem fram koma í lögum nr. 94/2019, um endurskoðendur og endurskoðun, síðareglum endurskoðenda og alþjóðlegum endurskoðunarstöðlum. Þeir alþjóðlegu staðlar sem þar koma helst til álita eru, International Standard on Quality Control – ISQC 1 og Quality Control for an Audit of Financial Statements – ISA 220.

■ Stjórnendur og lykilstarfsmenn skrá fjárfestingar sínar í miðlægan gagnagrunn sem auðveldar samstarfsfyrirtækjunum og einstökum starfsmönnum að tryggja fjárhagslegt óhæði gagnvart skráðum einingum sem endurskoðaðar eru af aðildarfélögum hvar sem er í heiminum.

■ Starfsmenn og stjórnendur staðfesta árlega með formlegum hætti fylgni við reglur um óhæði og hegðunarreglur PwC ehf.

Innra og ytra gæðaeftirlit beinist að þessum þáttum

### Starfsmannamál

Í verklagsreglum PwC ehf. kemur fram að áhersla er lögð á að fyrirtækið hafi jafnan á að skipa nægilegum fjölda af hæfu starfsfólki til þess að sinna einstökum verkefnum í samræmi við lög, reglur og alþjóðlega endurskoðunarstaðla. Stuðlað er að því að markmið um gæði í verkefnum náist með:

- Vandvirkni við ráðningu starfsmanna
- Leiðsögn og þjálfun í verkefnum
- Námskeiðum innanlands og erlendis
- Úthlutun verkefna í samræmi við hæfni hvers og eins
- Starfsmannaskiptum við endurskoðunarfyrirtæki innan PricewaterhouseCoopers netsins.

Innra gæðaeftirlit með einstökum endurskoðunarverkefnum beinist að hæfni og þekkingu starfsmanna. Jafnframt er í gæðaeftirlitinu gengið úr skugga um að endurskoðendur fylgi ákvæðum um endurmenntun í lögum nr. 94/2019, um endurskoðendur og endurskoðun.

### Gæðaeftirlit í endurskoðunarverkefnum

Endurskoðun ber að framkvæma í samræmi við lög, reglur og alþjóðlega endurskoðunarstaðla og er markmið gæðaeftirlits að tryggja sem best að svo sé í hverju einstöku verkefni. Reglur PwC ehf. um gæðaeftirlit með endurskoðunarverkefnum taka mið af ákvæðum í alþjóðlega gæðastjórnunarstaðlinum ISQC 1 og endurskoðunarstaðlinum ISA 220.

Eftirlit með endurskoðunarverkefnum er falið gæðastjóra en auk þess er gæðaeftirlit með endurskoðun eininga tengdum almannahagsmunum falið endurskoðanda með viðeigandi faglega reynslu og þekkingu (Quality Review Partner) sem jafnframt er úr hópi eigenda PwC ehf.

Innra gæðaeftirlit í endurskoðunarverkefnum fer fram að lágmarki við skipulagningu og lok hvers endurskoðunarverkefnis og fer gæðastjóri eða annar sem ber ábyrgð á eftirlitinu yfir niðurstöður með endurskoðunarteymi.

### Staðfesting stjórnenda

Stjórnendur PwC ehf. staðfesta, í samræmi við lög nr. 94/2019, um endurskoðendur og endurskoðun, skilvirkni innra gæða-eftirlits fyrirtækisins. Það á að tryggja að endurskoðun sé framkvæmd í samræmi við lög, reglur og alþjóðlega staðla sem um endurskoðun gilda á hverjum tíma.

# Gæðaeftirlit samkvæmt lögum um endurskoðendur og endurskoðun

Samkvæmt 31. gr. laga nr. 94/2019, um endurskoðendur og endurskoðun er endurskoðunarfyrtækjum og endurskoðendum sem þar starfa skylt að sæta ytra gæðaeftirliti eigi sjaldnar en á sex ára fresti og eigi sjaldnar en á þriggja ára fresti ef um er að ræða endurskoðun eininga tengdum almannahagsmunum. Þetta gæðaeftirlit er framkvæmt á vegum Endurskoðendaráðs og er til viðbótar því gæðaeftirliti sem lýst var í kaflanum hér á undan.

Fram til 31. desember 2019 giltu um þetta ákvæði laga nr. 79/2008, um endurskoðendur.

Gæðaeftirlit á vegum Endurskoðendaráðs var síðast framkvæmt haustið 2018 og beindist eftirlitið að því að kanna hvort fyrirtækið uppfyllti kröfur tiltekinna ákvæða laga um endurskoðendur nr. 79/2008 og ákvæði alþjóðlega gæðastaðalsins ISQC 1. Fyrirtækið heldur utan um fylgni við þessi ákvæði í sérstökum gagnagrunni.

Gæðaeftirlitsmenn á vegum Endurskoðendaráðs gerðu engar athugasemdir í skýrslu sem þeir kynntu fyrirtækinu að lokinni skoðun sinni. Staðfesting endurskoðendaráðs á niðurstöðum gæðaeftirlitsins lá fyrir 6. nóvember 2018.

## Skrá yfir einingar tengdar almannahagsmunum

Eftirfarandi er listi yfir einingar tengdar almannahagsmunum sem PwC ehf. annast lögboðna endurskoðun vegna ársreiknings 2019:

- Birta lífeyrissjóður
- Byggðastofnun
- Eftirlaunasjóður FÍA
- Festa lífeyrissjóður
- Greiðslumiðlunin Hringur ehf.
- Hafnarfjarðarkaupstaður
- Hagar hf.
- Kópavogsbær
- Lánasjóður sveitarfélaga ohf.
- Lífeyrissjóður bænda
- Lífeyrissjóður verslunarmanna
- Sveitarfélagið Árborg
- Tryggingamiðstöðin hf. (TM)
- Vátryggingafélag Íslands hf. (VÍS)





# Óhæðisreglur

PwC ehf. og eigendur þess verða að vera óháðir öllum endurskoðunarverkefnum hvort sem þeir starfa við þau eða ekki

## **Óhæðisreglur PwC ehf.**

**Óhæði felur það í sér að vera frjáls og óbundinn af hvers konar hagsmunum og láta ekki stjórnast af viðhorfum eða áhrifum annarra.**

Óhæði er grundvallarkrafa fyrirtækis í sérfræðipjónustu þar sem byggt er á trausti viðskiptavina og annarra sem kunna að eiga einhverja hagsmuni undir störfum þess. Í því felst að allir sem koma að slíkum störfum séu heiðarlegir og óhlutlægir bæði í reynd og ásýnd.

PwC IL hefur því sett reglur um óhæði (Global Policy Statement on Independence and Objectivity) sem aðildarfélögum ber að innleiða. Þær eiga að stuðla að því að öll fyrirtæki, eigendur og starfsfólk innan samstarfsfyrirtækjanna viðhaldi óhæði í faglegu starfi. Þessum reglum er ætlað að tryggja að eigendur og starfsmenn séu óháðir í störfum sínum fyrir viðskiptavinum PwC, hvort sem er í reynd eða ásýnd. Þær eiga einnig að tryggja að þeir forðist aðstæður eða tengsl sem gætu ógnað hlutlægni þeirra eða faglegri dómgreind, svo sem vegna beinna eða óbeinna fjárhagslegra hagsmuna eða annarra

persónulegra tengsla. Það er skilyrði að hver og einn forðist að breyta þannig í starfi sínu og utan þess, að draga megi í efa óhæði hans sem einstaklings og ber öllum starfsmönnum að staðfesta árlega fylgni við óhæðisreglur PwC ehf.

Óhæðisreglur PwC ehf. eru í fullu samræmi við siðareglur endurskoðenda sem kveða sérstaklega á um óhæði í endurskoðunar- og könnunarverkefnum. Það hefur í för með sér að PwC ehf. og eigendur þess verða að vera óháðir öllum endurskoðunarverkefnum hvort sem þeir starfa við þau eða ekki. Starfsmenn skulu vera óháðir gagnvart þeim endurskoðunarverkefnum sem þeir starfa við án tillits til þess í hverju sú þjónusta er fólgin.

PwC ehf. styðst við rafrænt kerfi (GIC - Checkpoint) sem ætlað er að halda utan um fjárfestingar eigenda og stjórnenda. Checkpoint kerfið hefur eftirlit með fjárfestingum sem þeim ber að tilkynna, svo sem hlutafjäreign í skráðum félögum.

## **Meðferð trúnaðarupplýsinga**

PwC ehf. leggur mikla áherslu á að

allir sem starfa innan fyrirtækisins gæti jafnan að meðferð trúnaðarupplýsinga. Trúnaður er mikilvægur í öllum samskiptum við viðskiptavinum og aðra aðila innan og utan skrifstofunnar og eru sérstök ákvæði um meðferð trúnaðarupplýsinga að finna í ýmsum laga-greinum. Í 30. gr. laga nr94/2019, um endurskoðendur og endurskoðun er sérstaklega kveðið á um þagnarskyldu endurskoðenda og starfsmanna þeirra um þau mál sem þeir kunna að komast að vegna starfa sinna.

## **Samþykki verkefna**

Við samþykkt verkefna styðst PwC ehf. við alþjóðlegt kerfi sem nefnist Authorization for Services (AFS). AFS kerfið sér til þess að aðal-endurskoðandi þurfi ætíð að veita samþykki sitt fyrir því að önnur verkefni en endurskoðun séu unnin fyrir viðskiptavin sem fyrirtækið annast endurskoðun fyrir, hvort sem það er af aðilum innan fyrirtækisins eða af öðrum samstarfsfyrirtækjum.

## Endurmenntunarstefna sbr. 9. grein um endurskoðendur og endurskoðun

### Fræðsla og símenntun

Mikilvægasta auðlind hvers fyrirtækis er fólgin í starfsfólki þess. PwC ehf. leggur mikla áherslu á að starfsmenn fái tækifæri til þess að viðhalda og efla þekkingu á sínu sérsviði.

Fræðsla og símenntun starfsmanna er unnin samkvæmt fræðsluáætlun, sem gerð er fyrir hvert rekstrarár, og staðfest af viðkomandi stjórnendum.

Fræðsluáætlun tekur mið af þörfum og stöðu félagsins og hlutverki starfsmanna. Í fræðsluáætlun er leitast við að velja hverjum og einum námskeið þannig að samfella sé í fræðslustarfinu og að starfsmenn fái þá þjálfun sem þeir hafa undirbúning til og þörf fyrir á hverjum tíma.

Fræðsluáætlunin er mikilvægur þáttur í starfi fyrirtækisins, nær til allra sviða og starfsstöðva og verður sífellt umfangsmeiri og markvissari, sem er glögg merki þess hve mikil áhersla er lögð á þessi mál. Endurmenntun endurskoðenda er skipulögð í samræmi við kröfur 9. gr. laga nr. 94/2019, um endurskoðendur og endurskoðun.

Fræðslumál eru á ábyrgð sérstaks aðila, „Learning and Education Partner“, í nánú samráði við sviðstjóra og forstjóra. Sérstök fræðslunefnd, sem í sitja þeir aðilar sem koma að samræmingu fræðslumála, er vettvangur skipulags og ákvarðana um fræðslumál fyrirtækisins.

## Veltuffjárflæði

### Fjárhagsupplýsingar

Á rekstrarárinu 1. júlí 2018 – 30. júní 2019 var heildarvelta PricewaterhouseCoopers ehf. 1,762 milljarðar króna. Seld þjónusta sundurliðast þannig:

Seld þjónusta til aðila í endurskoðun	852.000.000 kr.
Seld þjónusta til aðila sem ekki eru í endurskoðun	910.000.000 kr.



## Mannauðsmál

### Mannauðsstefna

Markmið PwC ehf. er að ráða til sín, efla og halda framúrskarandi starfsfólki sem sýnir frumkvæði, býr yfir þekkingu og leitar ávallt bestu lausna fyrir viðskiptavinum fyrirtækisins.

Til að stuðla að stöðugum vexti fyrirtækisins er lögð áhersla á starfsánægju, gott starfs-umhverfi, skemmtilegan vinnustað og markvissa starfsþróun. Stjórnendur PwC ehf. gera sér grein fyrir því að starfsfólkið, metnaður, drifkraftur og hollusta þess, er grundvöllur að farsælum rekstri og áframhaldandi vexti fyrirtækisins.

Hjá PwC ehf. er lagt upp úr starfsánægju, jákvæðu viðhorfi, vellíðan starfsmanna, góðum starfsanda og að starfsfólk sýni gagnkvæma virðingu í öllum sínum samskiptum. Fyrirtækið leggur upp úr því að skapa skemmtilegan en jafnframt áhugaverðan vinnustað

Fyrirtækið leggur áherslu á að efla hæfni starfsmanna og að starfsmenn fái að takast á við krefjandi og fjölbreytt verkefni. Endurmenntun starfsmanna er markviss og sniðin að þörfum hvers starfsmanns. Starfsmenn eiga auk þess möguleika á starfsþjálfun hjá samstarfsfyrirtækjum erlendis.

Áhersla er lögð á starfsþróun sem er sameiginlegt verkefni starfsmanna og stjórnenda. Skipulögð starfsmannasamtöl gera starfsþróun markvissari og endurgjöf og markmiðasetningu auðveldari.

PwC ehf. vill vera þekkt sem fjölskylduvænt fyrirtæki og leggur áherslu á að skapa starfsumhverfi með gagnkvæmum sveigjanleika.

Fyrirtækið hefur markað sér stefnu varðandi heilsuvernd og hvetur til reglulegs eftirlits og hreyfingar starfsmanna.

Hjá PwC ehf. eru starfsmenn metnir á eigin forsendum og jafnræðis er gætt meðal starfsmanna.

Sérfræðingur í mannauðsmálum er í starfi hjá fyrirtækinu.

### Starfskjör eigenda

Starfskjör eigenda eru ákvörðuð af stjórn fyrirtækisins í upphafi hvers starfsárs og þau taka mið af ábyrgð þeirra gagnvart skilgreindum mælikvörðun sem tengjast viðskiptavinum annars vegar og ábyrgð á innra starfi og stjórnun hins vegar. Hver eigandi gerir ráðningarsamning við fyrirtækið auk þess sem á aðalfundi hvers árs er samþykktur samstarfssamningur eigenda.

# Samfélagsstefna PwC

Samfélagsábyrgð PwC er mikil og byggir að miklu leyti á sérfræðiábyrgð endurskoðenda, lögfræðinga og annarra sérfræðinga.

PwC sinnir mikilvægu hlutverki í samfélaginu með því að staðfesta áreiðanleika fjárhagsupplýsinga og skapa þannig traust í viðskiptum.

PwC hefur lagt áherslu á að leggja sitt af mörkum til faglegar uppbyggingar á starfssviði fyrirtækisins, í menntakerfinu með því að skapa svigrúm hjá starfsmönnum okkar til kennslu og í viðskiptaumhverfinu með því að þjálfa fjölda hæfra sérfræðinga. PwC ber jafnframt víðtækari ábyrgð sem þáttakandi í samfélaginu.

PwC hefur sett fram samfélagsstefnu sem snýr að helstu snertiflötum fyrirtækisins við umhverfið og samfélagið.

## **Fjórar megin stoðir samfélagsstefnu PwC eru:**

- *Ábyrgir viðskiptahættir*
- *Samfélagsleg þátttaka*
- *Fjölbreytni og virkni*
- *Umhverfisleg ábyrgð*



# Staðfesting stjórnar

Skýrsla þessi var samþykkt af stjórn  
PricewaterhouseCoopers ehf. 20. maí 2020

Níquar Pálm Gunnarsson  
Jón H. Sigurðsson



